

# MANAVIS TOYOSU



## はじめに

河合塾マナビス豊洲校校舎紹介パンフレットをご覧いただきありがとうございます。私たち豊洲校では志望校合格をめざす受験生の一番に寄り添うことをモットーにさまざまな取り組みを行っております。パンフレットを通して豊洲校の指導方針やシステム、校舎の雰囲気についてご紹介できれば幸いです。

何かご不明な点がございましたら、お気軽に校舎スタッフまでお申し付けください。

公式キャラクター

マナベアー



## 目次

1. 豊洲校とは . . . . .	p.2
2. 受講の流れ . . . . .	p.2
3. アドバイスタイムとは . . . . .	p.3
4. 学習サポートとは . . . . .	p.4
5. スタッフ紹介 . . . . .	p.5
6. 生徒のモデルケース . . . . .	p.7
7. 立地・設備など . . . . .	p.8
8. Q & A . . . . .	p.9

## 1. 豊洲校とは

難関大現役合格のため、**学習量** にこだわる塾

### 合格実績

2024年度入試

✓ 国公立 計 **6** 名

✓ 早慶上理 計 **32** 名

✓ GMARCH 計 **72** 名

GMARCH以上合計**110**名

豊洲校は特に  
**GMARCH早慶上理の合格**  
に強い塾です。

※一人で複数の大学・学部・学科に合格した場合は、  
それぞれに合格者としています

### 学習量にこだわる理由

受験は**相対比較の場**のため、  
より偏差値を上げるには、  
**「周りより努力」**が必要です。  
自分が毎日3時間勉強していても、  
周りが同じだけ勉強していたら  
偏差値を上げることは難しいです。  
確実な時間量の確保こそが、  
**伸びる最大量**を増やすことに  
つながると考えています。

豊洲校では、学習効率を  
高めることももちろんですが、  
学習量の確保に力を入れて  
おります。



## 2. 受講の流れ

効率よく学力を向上させるため、河合塾マナビスでは以下の4過程を行っております。  
このサイクルを守ることが成績向上のカギになると考えています。中でも豊洲校は、  
アドバイスタイムにおける生徒様の能動的な知識のアウトプットに力を入れております。

### 01 予習

講座の多くは事前に解いていただいた  
問題の解説を軸に行われるため予習が  
必要です。豊洲校では予習の段階で、  
**生徒様自身のわからない部分を明確に**  
させることを目標にしています。



### 受講 02

映像授業を視聴します。河合塾講師の  
解説を聞き、大事な部分をノートに  
しっかりと記すことで、後に行う復習  
で、**最大限知識を定着させる**ことに  
つながります。



### 04 復習

アドバイスタイムで明確になった点を  
踏まえ、復習を行います。豊洲校では  
**復習を複数回行う**ことに注力しており  
ます。忘れる前に復習を行うことで  
確実な知識の定着を図っています。



### アドバイスタイム 03

授業後に5分程度の面談を行います。  
授業で学んだ内容を**アウトプット**する  
ことで、わかっていたつもりになって  
いた部分も明確になります。授業で生  
じた**疑問点**にもお答えします。



### 3. アドバイスタイトムについて

#### アドバイスタイトムを担当するスタッフが心がけていること

生徒様の言葉を引き出せるような声掛けを心がけています。受験において必要な力は2つあります。1つが確実な知識を身に付けるインプット、2つ目が実際の試験で出力するためのアウトプットの力です。自分でする独学や授業を受けるだけでは、確実にアウトプットの間が足りません。そのため生徒様の学んだことを**アウトプットさせる言葉**を最大限引き出したいと思っています。

例えば、予習ではわからなかった問題について「解説ではどう述べられていましたか？」と**生徒様ご自身の言葉で説明**してもらいます。他にも、「この単元で一番重要なポイントとは何でしょうか」と質問するなど、アウトプットの間としてアドバイスタイトムを最大限活用してもらえよう意識しています。



#### 生徒の声



自分の**頑張りを認めてくれる**のが励みになっています！  
私は常に勉強できていない自分に劣等感を持ってしまうのですが、そんな私に「今日できたことに目を向けてみよう」と一言を掛けてくれました。その**一言でまた一日頑張ろう**と思えました。

授業で習った内容の**振り返りをしっかり聞いてくれる**のはとても助かっています。自分の中で理解し直すことができ、復習の質を高めるのに役立っています。授業の中で**わからなかったことも対応**してくださり助かっています。



いろいろな話を聞いてくれることがアドバイスタイトムの良さだと思います。学校での**定期テストの悩みから模試の成績が出なかったときの相談**までたくさん話を聞いてくれます。もう一つ、勉強ばかりで思い詰めていた高3生の夏休みには、良いアウトプットの機会であり、**良い息抜き**にもなりました。

## 4. 学習サポート



1カ月～2カ月に一度、受験情報を提供するセミナーを実施しています。

今後の勉強の進め方や**豊洲校出身のスタッフの体験談**などを基にしたセミナーを行っており、生徒様からの満足度は**97%以上**を毎回記録している人気企画です。

### 01 セミナー



定期的を開催してくれることでモチベーションが維持できて助かります！



生徒様からのお声



### 02 各種面談制度

#### 月例面談

その月の勉強の進捗や学習量が確保できているかの確認面談を30分程度で行います。**学校での学習の進捗**や**レベル帯**を鑑み、生徒様の一人ひとりの学習状況に合わせた来月の受講計画を立てます。

#### 模試面談

2回に分けた面談を行います。1回目が**模試受験後**、模試の復習が行えているかどうかについて、**成績返却後**、志望校判定を分析する2回目の面談を行います。模試での結果をその後の学習にも生かすための面談です。

学力到達度テストとは、**受講している講座と現時点での学力**に相違がないかを確かめるテストで、高1・2生向けに2カ月に一度実施しています。学力を上げるためには、自身の学力レベルに合った講座の受講が大切であるため実施しています。

### 03 学力到達度 テスト



## 5. スタッフ紹介

校舎長



### ? マナビス豊洲校でできることは何ですか？

**頑張りの最大化と効率**を高められます。

授業は手段でしかありません。最短で他者よりも努力できる。

豊洲校はそんな環境づくりを最優先に考え、それを達成できると自負しています。

### ? 受験勉強で大切なことは何ですか？

受験勉強において大切なのは、①**危機感** ②**計画性** ③**差別化**です。

①→③ の順番で身に付けるハードルは高くなります。

しかし受験を制する人は③→①になっていきその本質は、**楽しむことと、今日はやると決心できること**です。行ける大学、よりも行きたい大学に向けて頑張る。そのために豊洲校で頑張る。勉強によって新しい自分に出会うのも素敵ですね

### ? 入会を考えている方へ。

入会というより塾を考え始めた時点で**自分の課題と向き合っています**。

早くから勉強したからという後悔は聞いたことがありません。

行ける大学よりも、行きたい大学に向けて頑張る。

そのために**最大限の努力**をしませんか？

豊洲校でお待ちしています。



## アシスタントアドバイザー(学生スタッフ)



東京大学 理科二類 豊洲校スタッフ

### ? 指導をするうえで心がけていることは？

生徒の話をきちんと聞くことを心がけています。自身の経験や知識を踏まえてお話しすることもあります。面談で生徒様からお話しいただいた内容はすべてメモを取ります。そして生徒様の状況をきちんと把握し、**深層的な課題を一緒に分析**します。また、面談後の経過観察をヒアリングするなど**+αの対応**も行うようにしています。

### ? 受験生当時、入会のきっかけは？

季節の講習を通して、**勉強量をこなす学習習慣**を付けることで自分の志望校合格が狙えると感じたため、そのまま入会しました。他にも校舎の**アットホームな雰囲気**も河合塾マナビスに惹かれた理由の1つです。入会後もスタッフの方と面談を通して、**マナビスに通うことが楽しくなりました**。



早稲田大学 社会科学部 豊洲校スタッフ

### ? 豊洲校ならではの良いところは？

豊洲校にはたくさん良いところがあります。まずは**国立や私立、女子大**などさまざまな大学学部のスタッフがいるところです。多面的な指導で生徒様の受験勉強をサポートします。また、数カ月一度のセミナーを独自に開催しており、**受験勉強のモチベーションを常に高め、悩みを解決してくれる**良さもあります。



津田塾大学 学芸学部 豊洲校スタッフ

アドバイザー  
のぼやき

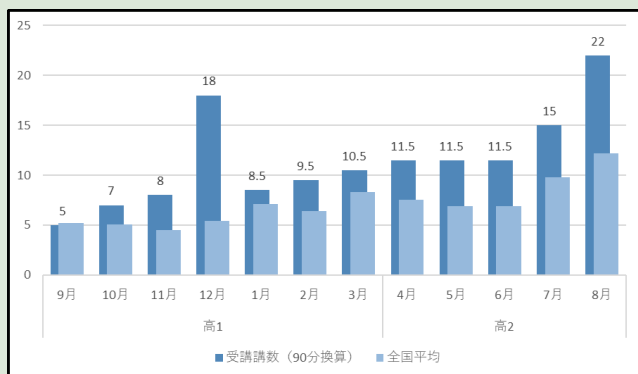
### マナビスをうまく使うべし。

受験攻略には自分に合った勉強法を確立することが必要だとよく言われます。例えば英単語記憶。1日に100語、広く浅く触れるのか、それとも1日に30語を徹底的に覚えるか。どちらが正解かということではなく、受験生それぞれに合った勉強法が必要です。マナビス豊洲校では受験知識豊富なアドバイザーから多様な勉強方法を聞くことができます。受験攻略にはマナビスのアドバイザーを使い倒すべし！

## 6. 生徒のモデルケース

### Aさんの場合

受講コマ数の全国平均比較（90分換算）



早期から入塾し、確実に苦手を克服！

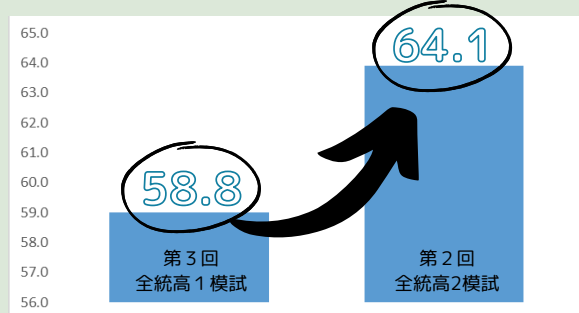
A先輩から  
アドバイス

#### 早期対策が偏差値UPのカギ！

偏差値を上げるには、他の受験生が勉強をしていない時期に努力する必要があります。高1生のうちから勉強をして周りとの差を初めに付けておくことで、高2生になっても勉強を頑張りたいと思えました！豊洲校で学習量をこなす勉強習慣が付いたことで、勉強が楽しくなりました！

### 入会時期:高1生 9月

模試ごとの偏差値の上昇

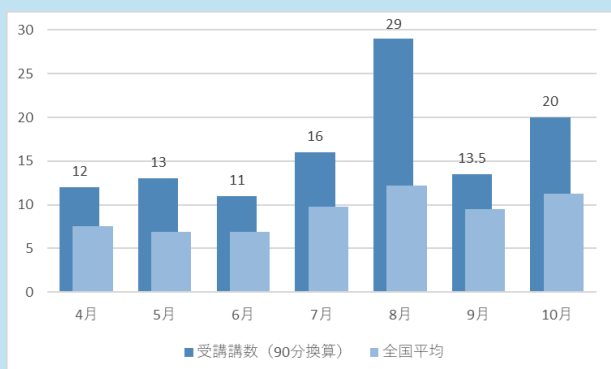


約半年で偏差値が

👉 5.3 UP

### Bさんの場合

受講コマ数の全国平均比較（90分換算）



全国平均よりも高い水準の  
学習量を保つことを意識！

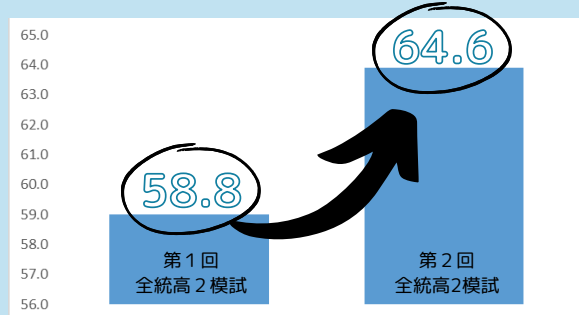
B先輩から  
アドバイス

#### 受験全体を見通すプランニングから目標を立てる！

マナビスに入る前まではどの程度勉強すれば良いのかわかっていませんでした。しかし入会後は勉強量の目安と合格までの受講数や学習量のプランニングをしてもらうことで、自分がすべき学習量が明確になりました。その結果、毎月目標を越えようと勉強を頑張れました。

### 入会時期:高1生 3月

模試ごとの偏差値の上昇



約3か月で偏差値が

👉 5.8 UP

## 7. 立地・設備

### 校舎への行き方



### 校舎の中



## 8. Q & A

### ? 映像授業の長所と短所を教えてください

長所としては、**効率的に授業を受けることができる点**です。

一つ一つの授業に関しては、わからないところは聞き直したり再受講をすることで、時間を有効に使いながら自分なりの受講が可能となります。受講する授業に関しても、**苦手科目の授業を重点的に受ける**など、それぞれに合った学習方法で受けることができます。また、学校とも両立しながら自分のタイミングに合わせて受講することができるため、**十分な学習量**を確保することができます。

短所としては、授業を映像で受けるため一方通行になりうるという点です。この点について、河合塾マナビスでは特に授業後のアフターフォローとして**アドバイスタイムに力を入れています**。また、講座によりプロの講師陣から解答の添削を受けられるものもあります。このアドバイスタイムがあることで、授業で学んだことを言語化しようという意識が高まり、授業を**主体的に受ける**ことができます。実際に、生徒様も何度もアドバイスタイムを受けるうちに、自分は何ができていて何ができていないのかを自分で考えて、言葉にすることができるようになっていきます。

### ? 豊洲校はどのような雰囲気ですか

豊洲校では、**自信を持って勉強することができる**雰囲気づくりを行なっています。自信を持って、というのは具体的には過去の自分と比べて**成長を実感できる**、ということです。毎月の面談で継続的に一人ひとりの生徒様とコミュニケーションを取る中で、過去と比較して成長した部分を一緒に確認し、**承認**することを大切にしています。模試などの場で周りとは比べるだけでなく、**過去と現在の自分自身**を比べることで、着実に成長していることを実感してもらい、自信につなげています。

さらに、こうした生徒様の自信につなげるために、スタッフ全体として一人ひとりに対してきめ細やかなサポートを意識して行なっています。AAはそれぞれが持つ**強み**を生かして日々の生徒様への対応をしています。例えば、**コミュニケーション能力**を強みとして持つスタッフは、日々のアドバイスタイムや面談で生徒様が抱える悩みを聞き出して親身になって相談を受けています。他にも、国公立大学に通うスタッフはその**幅広い指導範囲**を生かして、科目ごとの学習方法などを特に細かくアドバイスしています。スタッフも自信を持って一体となって指導を行なっていることで、自信を持って勉強することができる雰囲気づくりを可能にしています。

？ 受験までの見通しがわからず不安です。

一度校舎にご来校いただければ、ぜひ**ご相談にのらせていただきます**。  
入会後には、生徒様一人ひとりの状況に応じた受験までの見通しから逆算したスケジュールを記した**計画表**を作成し、お渡しいたします。また、校舎では数カ月に一度**セミナー**を実施しており、受験までの見通しや時期に応じた学習の仕方をお伝えしているため、ご安心ください。

？ 入会までの流れを教えてください。

校舎にご来校いただき、**その日に入会**いただくことも可能です。  
入会前に**体験**をご希望の方は、1~3講座分の授業を**無料で体験**していただくことができます。適切な講座を提案するため、簡単な学力診断テストを受けていただくことを推奨しております。また**季節に応じた講習**もご用意しております。詳しくは校舎のホームページをご覧ください。

## 8. アクセス



### 住所

〒135-0061  
東京都江東区豊洲4-1-23  
ティ・ビィ豊洲ビル6階



### アクセス

東京メトロ  
有楽町線「豊洲」駅  
5番出口 徒歩1分



### 開館時間

平日・土曜 13:30~22:30  
日曜・祝日 10:00~18:00

※年間では休館日があります。  
※時期によって開館時間が異なることがあります。  
詳細は校舎にお問い合わせください



### 電話番号

03-3531-3911

豊洲校HP  
はこちら



# 河合塾マナビス

主催：(株)河合塾マナビス

河合塾マナビス豊洲校

〒135-0061

東京都江東区豊洲4-1-23 ティ・ビィ豊洲ビル6F

TEL：03-3531-3911 FAX：03-3536-3511

Mail：toy-manavis@kawaijuku.jp